

# インターコムのココがスゴイ! BTX2 PRO S編

文/田崎慎也 問/LINKS TEL075-708-2362 <https://www.midlandradio.jp/>



ミッドランドの魅力をご紹介します!



## MIDLAND BTX2 PRO S

ミドルクラス帯でありながらA2DPを2基搭載したコストパフォーマンスに優れたインターコム。最大8人まで通話可能。ステレオブレンドやパブリックモードなどツーリングに役立つ機能が満載だ

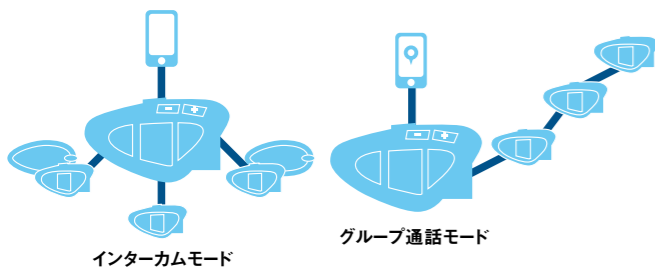
- 価格: 2万7500円 (シングルパック) 4万9500円 (ツインパック)
- 最大通信距離: 1200m グループモード同時通話人数: 最大8人 (4人+4人)
- インターカムモードミッドランド接続: 最大3台
- インターカムモード他社接続: 最大2台 ステレオブレンド: 搭載
- Bluetooth機器接続: 2台 (携帯電話/音楽プレーヤー等)
- ワイドFMラジオ (76-108MHz): 搭載 連続通話時間: 最大20時間
- ライディング中の充電: 可能 充電しながら使用: 可能
- 防水仕様: IPX6準拠 ※フルフェイス用マイク、ジェットヘル用マイク2種同梱

### こんな人にオススメ

- ✓ スマホのナビアプリや音楽アプリを活用している
- ✓ 音楽を聴きながら仲間と話したい
- ✓ ナビ1台+音楽プレーヤー1台の合計2台を同時に聞きたい

### 2つのモードが利用できる

ミッドランド製インターコムの3人とユニバーサル接続でつないだ他社製インターコムの2人と個別に通話ができるインターカムモードと、ミッドランド製インターコムの4人同時に通話ができるグループ通話モードがある。どちらのモードもマイナスポタンに登録したナビの音声や音楽をバックグラウンドで聞くことが可能だ



## ソロ派にもグループ派にも オススメのインカム

**ハイパフォーマンスで  
コスパの高い1台**

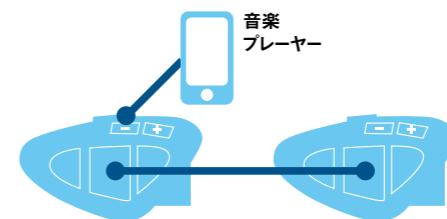
フラッグシップモデルに肉薄する性能を持ちながら、ミドルクラスの価格帯を実現したインターコムがBTX2 PRO Sだ。これは世界規模での量産体制がなされる技。これまでのインターコムはBluetooth無線通信を行うためのチップA2DPを2基搭載しているのは最高級の機種のみだったが、このモデルでも2基搭載するというコスパに優れたインターコムなのだ。さらに、その最高機種の中でもBluetooth通信を2台同時にやってみよう珍しいモデル

それはソロユーザーが求めていた使い方を現実できるモデルだ。チップが1基のみだとデバイスを1台接続すると他のデバイスを接続できないうえに、仲間との通話もできなかった(切り替えれば利用可)。しかし、チップを2基搭載することによって、デバイスが2つ登録でき音声や音楽を聞きながら仲間と会話することが可能。ソロツーリングでは2台のデバイスを使えるし、マストツーリングでは聞きながら話すことができる。ソロ派の人もグループ派の人も両方が恩恵を受けることができる。そして、通話している仲間、マイナスポタンに接続しているデ

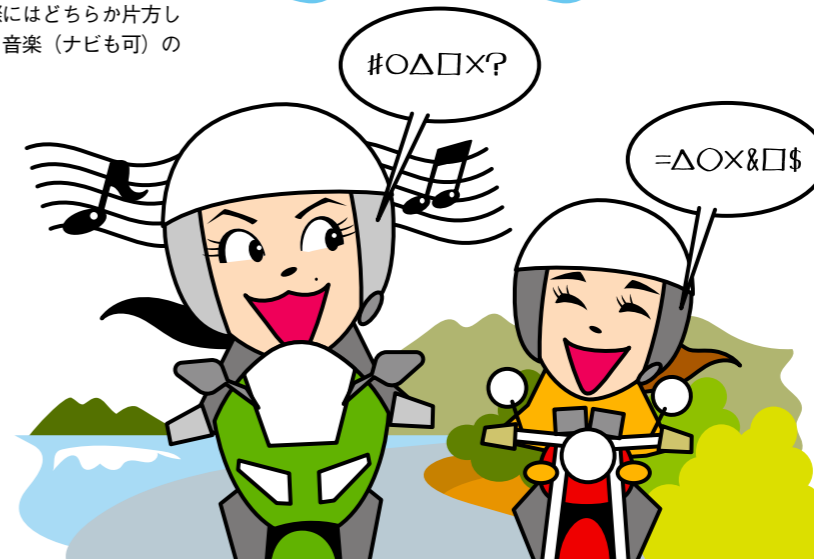
バイスの音声や音楽を共有できるパブリックモードという面白い機能がある。ナビやレーダーの音声を共有することによって走るルート環境をリアルタイムで共有でき、音楽を共有して景色と合わせて同じ感動を味わうことができる。もちろん相手には共有せず、自分だけでナビや音楽を聞くことができる。プライベートモードに切り替えることも可能。一緒に走る相手によつて2つの機能を使い分けられるもいいだろう。

ミドルクラス帯の価格でありながら、高スペックかつコスパに優れた1台だ。

スマホに入っている音楽(ナビも可)を聞きながらツーリング仲間と会話可能なステレオブレンドと呼ばれる機能が本機に搭載。従来であればフラッグシップモデルにしか搭載されていないのだが、ミドルクラス帯でこの機能を採用したのは業界初。仲間とツーリングする際にはどちらか片方しか選べなかった会話と音楽(ナビも可)の両方を同時に楽しめる



ミドルクラス帯ではじめてA2DPを2基搭載するなどコストパフォーマンスに優れたBTX2PRO S。ソロツーリングから仲間と走るマストツーリングまであらゆる場面で「使える」インターコムだ



いちいち言わないでいいから便利!

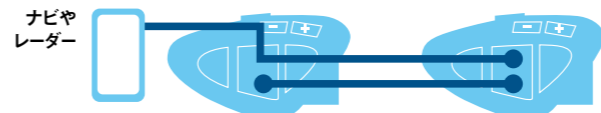
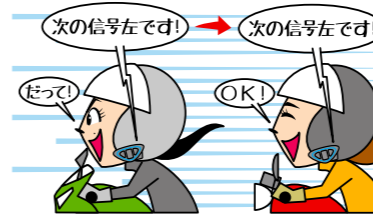


ココがスゴイ!  
2

## パブリックモードで 通話相手と ナビ音声を共有!

曲がるポイントが近づいたら通話で仲間に伝えることが多いのだが、タイミングによっては相手に伝わるのがワンテンポ遅れてしまうことがある。しかし、パブリックモードを使用すれば、ナビの音声を仲間と共有することができる。情報共有が楽になり、ツーリングのストレスがグッと減るので非常に便利だ

※例えばレーダーの音声を共有する方も多いです



## 聞きながら話せる

ココがスゴイ!  
1

音楽も通話も楽しめるんですね



切り替え不要でとってもラク!



ココがスゴイ!  
3

## A2DPを2基搭載し スマホだけでなく ナビorレーダーも!

ミドルクラス帯ではじめてA2DPを2基搭載したことによりソロツーリングにも効果を発揮する。スマホだけでなく、その他のデバイスも接続することができるので、ツーリングに使う道具の幅が広がる。例えば、スマホでお気に入りの音楽を流しながら、同時にレーダーで情報を聞くなんてことも可能だ

※インカム通話をしながらのご使用方法はできません